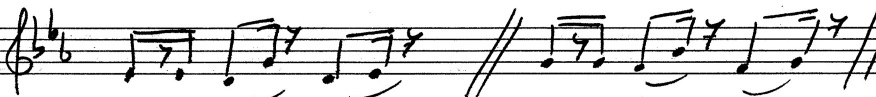


De cette façon se construit un puzzle en direct.

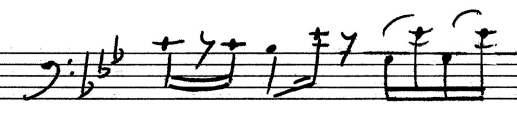
(VII) Si ~~il~~ le peut, ayant évité de jouer dans des espaces rythmiques déjà occupés, le groupe reconstitue la mélodie de base sans qu'il n'y ait aucune double instrumentale

Retour à (III), progressivement, par addition des timbres

(VIII) FIN AD LIB.

APPENDIX : x Autres variantes pour (II) 

 etc.

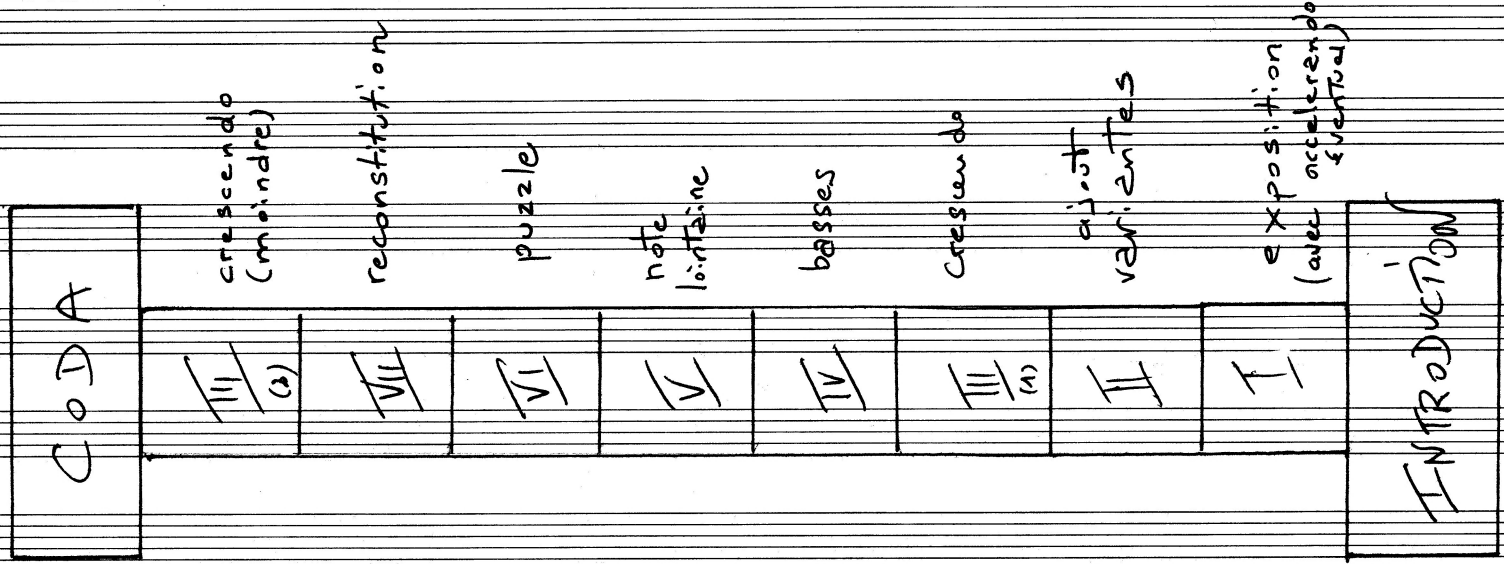
Utiliser également, mais avec précaution :  et ce type de variante mélodico-rythmique.

x La réussite d'une performance de la section (VI) repose sur la plus grande ECOUTE COMMUNAUTAIRE entre les instrumentistes.

Il n'y a aucun solo dans cette pièce, uniquement un enrichissement, par chacun, de l'environnement sonore.

x cf page 3 une partition-plan pourrait suffire aux instrumentistes connaissant (ou ayant inventé) des variantes.

(idem que Introduction, dans les extrêmes basses)



(extrêmes aigus
Pianissimo, lent)
(descendre vers
la tessiture
de I)

(Introduction et Coda
peuvent être basés sur les deux
sur un même thème principal
Rien à voir avec MARCEL)